

무 배 당 삼성 화재 건강 보험

태평삼대

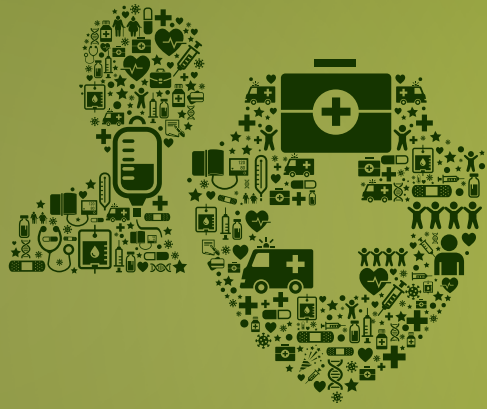
15년 만기형

어느 날 갑자기 중대질병으로 인해
당신의 삶이 위협받지 않도록
꼼꼼하게 대비하는 보험입니다.

3년간 새롭게 발병한 암 환자수 66만명! 뇌졸중 환자수 29만명! 급성심근경색증 환자수 9만명! 과연 여러분은 안전하신가요?

출처: 통계청, '13~'16(암 발생 '13~'15, 뇌졸중 및 급성심근경색 발생 '14~'16)

서구화된 식습관과 환경적인 요인으로 암! 뇌! 심!
3대질병 환자 수가 빠른 속도로 증가하고 있습니다.
고객 여러분의 대비가 필요합니다.



3대질병 발병자

160만명

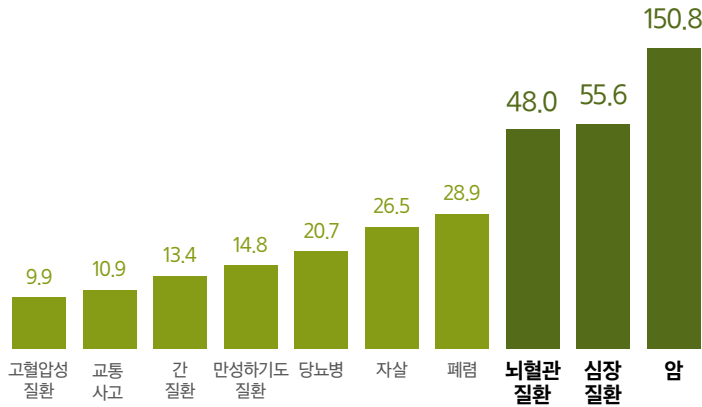
한국인이 가장 걱정하는 3대질병! 암! 심장질환! 뇌혈관질환! 이에 대한 대비가 시급합니다.

'태평삼대'는 암은 물론 심장질환, 뇌혈관질환의 주요질병에 대한
보장으로 고객 여러분의 소중한 삶을 지켜드립니다.

* 해당 특별약관 가입시

2015년 한국인 10대 사망원인 (인구 10만명당)

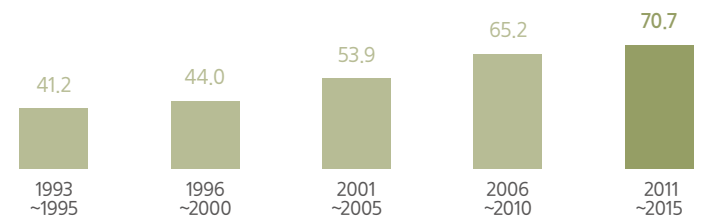
출처: 통계청, 2016



암 발생자의 생존율 최근 지속적 상승추세 (* '93-95년 대비 '11-'15년 암발생자의 생존율 70.7%상승)

모든 암 5년 상대생존율 (단위: %)

자료: 국가암정보센터

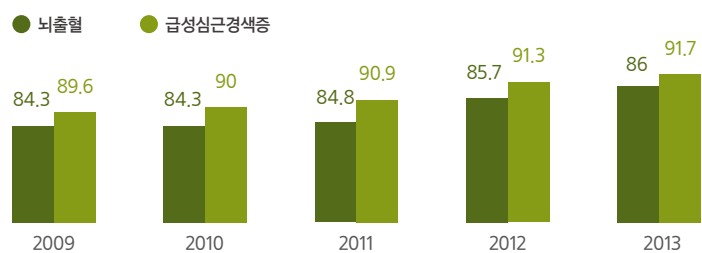


뇌출혈, 급성심근경색증 환자의 생존율도 갈수록 상승하는 추세이며, 이에 따라 2차 발병에 대한 대비가 필요!

암, 뇌, 심질환자들은 건강인에 비해 2차 발생 위험이 더 높은 것으로
나타났습니다. 또한 암 진단 이후 5년 상대생존율과 뇌출혈, 급성심근경색증
환자의 생존율이 갈수록 높아지는 추세입니다. '태평삼대'로
암, 뇌출혈, 급성심근경색증의 최초 발생과 2차 발생에 대비하세요.

뇌출혈 및 급성심근경색증 발병 후 30일 생존율 (단위: %)

자료: 보건복지부



상품특징을 알기 쉽게 설명해주세요

왜,
'태평삼대'
보험이
필요한가요?

진단비, 수술비, 입원일당으로 든든하게!

암, 뇌, 심! 3대질병에 대한 단계별 보장으로 꼭 필요할 때
든든한 힘이 됩니다

3대 질병으로 인한 진단, 수술, 입원, 장애 및 사망에 대한 보장으로 보다 확실하게!

'태평삼대'는 암, 뇌출혈, 급성심근경색증의 진단부터 사망에 이르는 보장범위를 구축하여 환자 본인은 물론
환자 가족의 경제적 부담을 덜어드립니다.

* 해당 특별약관 가입시

	진단	수술	입원	장애	사망
암	암 진단비, 유사암 진단비, 종대한 암 진단비, 10대 주요암 진단비	암 수술비, 항암방사선·약물치료비	암 직접치료 입원일당		
뇌	뇌출혈 진단비, 뇌졸중 진단비, 종대한 뇌졸중 진단비, 급성뇌경색 진단비	뇌졸중 수술비	5대기관질병 수술비	5대기관질병 입원일당	3대질병 ^{주1)} 원인장애 (1,2,3급) 생활자금
심	급성심근경색증 진단비, 종대한 급성심근경색증 진단비	심장 및 혈관 3종 수술비			

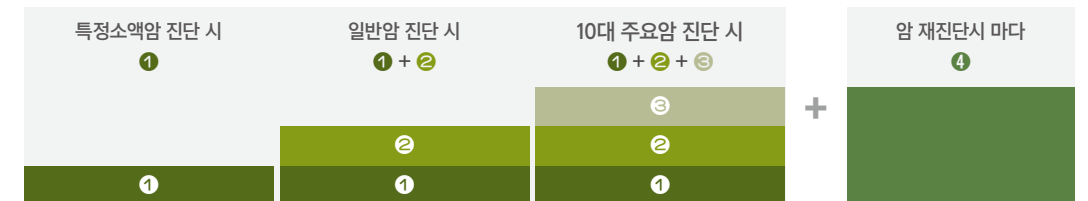
* 심장 및 혈관 3종 수술 : 관상동맥우회술, 대동맥류인조혈관치환술, 심장판막수술
* 5대기관질병 : 뇌질환, 심질환, 간·혜장질환, 폐질환

* 3대질병^{주1)} : 암 및 양성뇌종양, 뇌졸중, 급성심근경색증
* 3대질병^{주2)} : 암, 뇌졸중, 급성심근경색증

암 종류에 따른 3단계 집중보장과 재진단암 보장으로 든든하게!

'태평삼대'는 특정소액암, 일반암, 10대 주요암 등 암 종류에 따라 단계별로 보장해 드리며,
암 재진단시마다 진단비를 지급하여 암에 든든하게 대비할 수 있도록 도와드립니다.

* 해당 특별약관 가입시

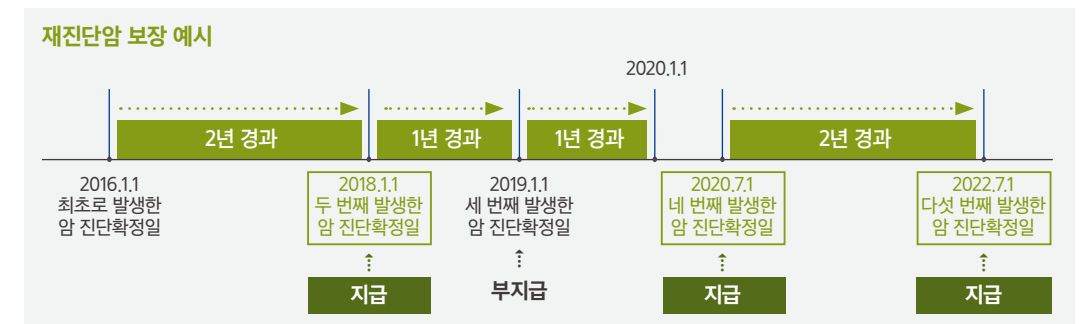


* 특정소액암 : 유방암, 자궁경부암, 자궁체부암, 전립선암, 방광암
* 10대 주요암 : 식도암, 간암, 담낭암, 담도암, 췌장암, 기관암, 폐암, 골암, 뇌암, 림프, 조혈 및 관련 조직의 악성신생물
* 재진단암은 '새로운 원발암', '전이암', '재발암' 및 '잔여암'을 말합니다.(단, 기타피부암, 갑상선암, 전립선암, 대장점막내암 제외)
* 재진단암은 직전 암 진단확정일로부터 2년이 지난 날의 다음날부터 보장합니다.
* 유사암(기타피부암, 갑상선암, 제자리암, 경계성종양, 대장점막내암)은 일반암의 범위에서 제외되며, 유사암 진단비 보장 약관에 따라 진단 확정시 유사암 진단비가 지급됩니다.

암으로 진단받고 재진단암으로 진단 받을때마다 보장!

'태평삼대'는 암 진단 이후 2년 경과 후 재진단암으로 재진단 받을 때마다 보장해드립니다.

* 재진단암은 '새로운 원발암', '전이암', '재발암' 및 '잔여암'을 말합니다.(단, 기타피부암, 갑상선암, 전립선암, 대장점막내암 제외)
* 재진단암은 직전 암 진단확정일로부터 2년이 지난 날의 다음날부터 보장합니다.
* 해당 특별약관 가입시



왜, '태평삼대' 보험이 필요한가요?

급성뇌경색 진단비, 뇌졸중 수술비 보장으로 더 든든하게!

'태평삼대'는 급성뇌경색으로 진단시 가입금액을 보장받을 수 있습니다. 또한, 뇌졸중으로 진단 후 관혈 수술 또는 비관혈 수술을 받았을 경우 각각 보장함으로써 뇌질환 영역에 대한 보장 범위를 든든하게 넓혔습니다.

* 해당 특별약관 가입시

다양한 질병수술비로 중증질병·소액질병 수술시 보장!

'태평삼대'는 5대기관질환, 15대주요질병, 21대생활질환, 특정시청각질환으로 수술시마다 반복하여 보장해드립니다.

* 해당 특별약관 가입시

- * 5대기관질환 : 뇌질환, 심질환, 간-췌장질환, 폐질환
- * 15대주요질병 : 뇌질환, 심질환, 간-췌장질환, 폐질환, 위-십이지장궤양, 결핵, 신부전, 갑상선질환, 녹내장, 당뇨병질환, 고혈압질환, 동맥경화증, 만성 기관지염, 폐렴
- * 21대생활질환 : 백내장, 관절염, 추간판장애, 급성 상기도감염, 축농증, 편도염, 식도 질환, 위-십이지장 질환, 탈장질환, 특정 장질환, 복막의 질환, 담석증, 담낭, 담도의 질환, 사구체질환, 세뇨관질환, 신장 및 요관의 결석, 방광의 기타 질환, 남성 생식기관의 질환, 치핵 및 항문주위의 정맥의 혈전증
- * 기타 세부적인 사항은 반드시 해당약관을 참조하시기 바랍니다.

15년간 보험료 인상 없이 15년마다 환급받고, 재가입 시 최대 100세!

보험기간 동안 보험료 인상 및 추가납입 걱정 없이 15년마다 적립된 만기환급금을 받고, 재가입으로 100세까지 보장받을 수 있어 위험보장과 자금마련을 동시에 누릴 수 있습니다.

* 재가입시 보험료가 인상될 수 있음



보장과 만기환급금은 누리고, 보험료 납입면제로 경제적 부담은 줄이고!

'태평삼대'는 피보험자의 암 또는 뇌출혈 또는 급성심근경색증 판정 시, 다양한 보장과 만기환급금은 유지하면서 차회 이후 납입보험료를 면제해드립니다.

* 보험료 납입면제는 약관상 '암', '뇌출혈', 또는 '급성심근경색증'으로 진단 확정시 적용되며, 유사암(경계성종양, 기타피부암, 갑상선암, 제자리암 및 대장점막내암)의 경우 납입면제 사유에 해당되지 않음



암사망보험금 선지급, 건강관리, 중도인출 등 다양한 서비스로 편리하게!

피보험자 본인에게 건강관리 서비스 제공

- 건강상담(전문의료진 전화 및 온라인상담)
- 진료예약(3차 병원 진료예약대행 및 전문의료진 안내)
- 우대예약(건강검진, 제휴 클리닉 우대예약)

* 상기 서비스는 현행 의료법 및 관련법규에서 규정하는 의료행위(진료, 진단, 처방 등)와는 무관하며 현행법규를 준수합니다.
* 상기 서비스 중 '3차 병원'은 의료법 제3조에서 정한 상급종합병원을 말합니다.
* 이용기간: 보험개시일로부터 90일 경과 후 이용 가능하며 보험개시일로부터 3년까지 제공

여명기간(6개월)에 암사망보험금의 50% 선지급

- 전문의 진단결과 피보험자의 잔여수명이 6개월 이내라는 시한부 선고 시 암사망보험금의 50% 선지급

* 선지급 청구는 만기 2년 전까지 가능

가입 2년 후부터 매년 4번까지 긴급자금 중도인출 가능

* 단, 적립부분 해지환급금 80% 한도

상품특징을 알기 쉽게 설명해주세요

가입안내

보험기간	15년 만기(15년 만기 후 100세까지 재가입 가능) * 단, 질병 사망, 질병 사망 및 고도후유장애, 암 사망 및 고도후유장애, 3대질병 사망, 양성뇌종양 진단은 80세까지 보장	보험료 납입기간	5년, 10년, 15년
보험료 납입주기	월납 / 3개월납 / 6개월납 / 연납	가입대상	만 15세 ~ 최고 65세

재가입에 관한 사항

- 재가입 주기(보장내용 변경주기)는 15년으로 함
- 재가입 나이는 30세 ~ 99세로 함
- 재가입을 통해 보장받을 수 있는 최대 기간은 보합나이 100세 계약해당일까지임
- 재가입 시점에서 회사가 판매하는 암을 보장하는 상품 중 선택하여 가입 가능하며, 재가입 시점마다 보험료 등이 변경될 수 있음
- * 계약자는 재가입 시점에서 회사가 판매하는 암을 보장하는 상품을 선택하여 가입할 수 있음. 다만, 이 때 회사는 인수기준에 따라 승낙 또는 거절 할 수 있고, 거절 시에도 계약자는 재가입 직전계약과 보험가입금액 및 보장내용이 동일한 재가입 계약으로 재가입 가능

제공서비스 및 추가혜택

서비스 항목	서비스 이용대상자	서비스 제공내용	서비스 이용기간	서비스제공자 및 문의
건강상담		전문의료진 전화, 온라인상담	보험개시일로부터 90일	(주)에임메드
진료예약	가입 피보험자	3차 병원 진료예약 대행 및 전문의료진 안내	경과 후 이용 가능 (단, 보험개시일로부터 3년까지 제공)	1600-8204 (ARS 2번-3번)
우대예약		건강검진 우대예약		

* 상기 서비스 중 고객님의 건강 및 의료편의를 도와 드리는 서비스는 현행 의료법 및 관련법규에서 규정하는 의료행위(진료, 진단, 처방 등)와는 무관하며 현행법규를 준수합니다.
* 상기 서비스 중 3차 병원은 의료법 제3조에서 정한 상급종합병원을 말하며 우대예약 서비스와 예약대행 서비스의 신청절차 및 환불규정은 해당업체(병원, 클리닉 등)의 규정에 준하며 검진 및 진료비용은 이용 후 해당업체(병원, 클리닉 등)에 직접 결제하셔야 합니다.

걷기만 해도 포인트가 쌓이는 '헬스리워드(Anyfit) 서비스' 이용조건

- 보험료를 납입 중인 유효한 계약의 피보험자로서 아래의 조건을 모두 만족하는 경우에 한함
- ① 이 보험계약의 보험계약일 다음날부터 서비스 이용시점을 기준으로 월납환산 기준 보험료 5만원 이상으로 계약이 정상 유지 중인 경우
- ② 이 보험계약의 피보험자가 회사가 정한 서비스 가입절차에 따라 승인된 고객인 경우
- ③ 다른 보험계약으로 인해 이미 동일한 서비스를 제공받고 있는 경우, 중복하여 제공하지 않음
- 휴대폰 어플리케이션을 이용하여 걸음 등 운동정보를 측정하고, 헬스리워드(Anyfit) 서비스 모바일웹에 가입한 고객

365일 당신의 건강 파트너, **anyfir** 서비스
걷기만 해도 포인트가 쌓이는 애니핏 서비스로 해결!
삼성헬스 앱 그대로 이용! 삼성폰에 기본 탑재되어 있는 삼성헬스 앱을 통해 운동 기록 측정
걷기만 해도 매일 / 매일 포인트가 우수수! 목표한 걸음 수, 거리 등에 따라 포인트 지급
달리기, 등산에도 포인트 지급! 걸음, 달리기, 등산 등 원하는 다양한 운동 선택 가능
모든 포인트로 모바일 쿠폰 100여종 이상 구매 가능! 카페, 베이커리, 편의점 상품 등 다양한 모바일 쿠폰 제공

- * 서비스 이용시점을 기준으로 해당 계약이 정상유지 되어야 합니다.
- * 서비스 개시일은 회사의 사정에 따라 변경될 수 있으며, 서비스 제공기간 등에 대한 상세한 내용은 'Anyfit 서비스 이용약관'에 따릅니다.
- * 보험사는 사전 약정에 따라 제휴사(제휴 전문의료진 포함) 자료를 제공 받을 수 있습니다.
- * 일부 휴대폰 기종 및 소프트웨어 버전에 따라 서비스 제공에 제한이 있을 수 있으며, 이로 인해 서비스를 제공받지 못한 경우에는 리워드를 제공하지 않습니다.
- * 제공되는 서비스는 대외환경 및 회사가 정한 '서비스 운영기준' 등의 변경에 따라 서비스 내용 등이 변경되거나 중지될 수 있으며, 이러한 경우 '서비스 운영기준' 등에서 정한 방법으로 해당 내용을 안내합니다.
- 제휴사의 파산 등 불가피한 사유로 적립된 '목표달성 리워드 포인트'의 사용이 불가한 경우 다른 보험편익(현금성 편익 포함)으로 대체 제공함
- * 기타 서비스 상세 내용은 헬스리워드 모바일웹에 게재된 'Anyfit 서비스 이용약관'에 따릅니다.

납입면제	• 피보험자 암(유사암 제외), 뇌출혈 또는 급성심근경색증 진단 시 차회 이후 영업보험료(보장+적립) 납입면제 * 단, 납입면제를 적용받은 경우 재가입 시에는 납입면제가 적용되지 않으며 이 때는 납입면제가 적용되지 않는 보험료를 납입하여야 함
제도성특약	• 암 사망 선지급 서비스 • 만기 재가입 특약
중도인출	• 적립부분 해지환급금의 80% 이내(가입 후 2년 이후, 年 4회限)

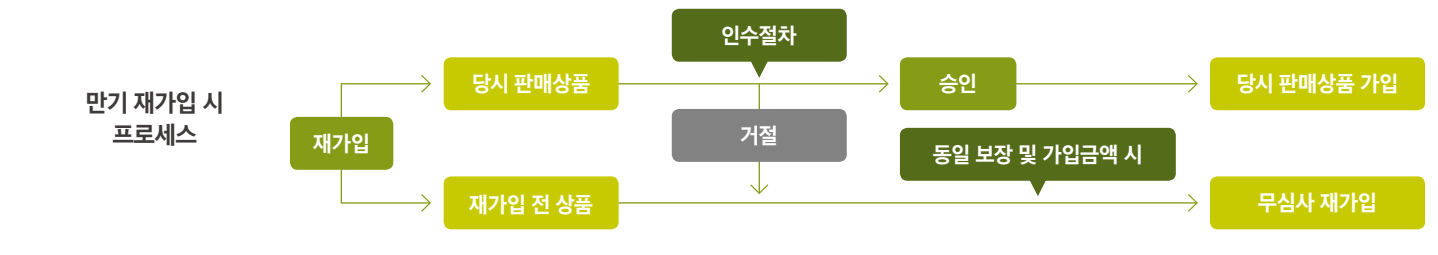
가입 시 유의사항 및 보험금 지급제한사항

- 회사는 제1회 보험료를 받은 때부터 이 상품의 약관이 정한 바에 따라 보장을 합니다. 회사의 책임(보장)은 보험증권에 기재된 보험기간의 첫날에 시작합니다.
단, 제1회 보험료를 납입하기 전 사고에 대해서는 보상하지 않습니다.
- 하나의 상해로 인하여 회사가 지급하는 후유장해보험금은 후유장해보험가입금액을 한도로 약관상 지급률에 따라 지급합니다.
- 보험계약일부터 암, 5대 주요암, 10대 주요암의 보장개시일 전일 이전에 암으로 진단 확정되는 경우 해당약관은 무효로 하며, 이미 납입한 해당약관의 보험료를 돌려드립니다.
- 보험계약일부터 여성유방의 암 및 여성생식기의 암의 보장개시일 전일 이전에 암으로 진단 확정되는 경우 해당 특별약관의 세부보장은 무효로 하며, 이미 납입한 해당 특별약관 세부보장의 보험료를 돌려드립니다.
- 암, 5대 주요암, 10대 주요암, 중대한 3대질환, 여성유방의 암 및 여성생식기의 암의 보장개시일은 최초계약일 또는 부활(효력회복)일부터 90일이 지난 다음날이며, 소액치료비, 기타피부암, 갑상선암, 대장점막내암, 제자리암, 경계성종양의 보장개시일은 계약일 또는 부활(효력회복)일입니다.
- 암 진단비(유사암 제외), 유사암 진단비, 뇌출혈 진단비, 급성심근경색증 진단비 보통약관 또는 암 진단비(유사암 및 특정소액암 제외), 암 사망 및 고도후유장해, 5대 주요암 진단비, 10대 주요암 진단비, 급성뇌경색 진단비, 뇌졸중 진단비, 6대 말기중증 질병 진단비, 중대한 3대질환 진단비, 소액질환치료비, 항암방사선·약물치료비, 10대 주요암 항암방사선·약물치료비, 암 최초수술비(유사암 제외), 암(유사암 제외) 수술비, 유사암 수술비, 암 한방치료비, 뇌출혈 한방치료비, 급성심근경색증 한방치료비, 유방관련 특정질환 수술비(단, 유방절제 수술비 보장에 한함), 부인과 관련 특정질환 수술비(단, 여성자궁척출 수술비 보장에 한함), 5대기관질환 수술비, 15대주요질환 수술비, 21대생활질환 수술비, 특정시청각질환 수술비 특별약관의 경우 최초 보험가입 후 1년 미만에 보험금 지급사유가 발생한 경우 50% 감액 지급합니다.
- 제자리암, 경계성종양의 경우 암 사망 및 고도후유장해, 항암방사선·약물치료비 특별약관에서는 보험금을 지급하지 않습니다.
- 암 진단비(유사암 제외)에서는 유사암(기타피부암, 갑상선암, 대장점막내암, 제자리암, 경계성종양)에 대해서는 보험금을 지급하지 않습니다.
- 암 진단비(유사암 및 특정소액암 제외)에서는 유사암(기타피부암, 갑상선암, 대장점막내암, 제자리암, 경계성종양) 및 특정소액암(유방암, 자궁경부암, 자궁체부암, 방광암, 전립선암)에 대해서는 보험금을 지급하지 않습니다.
- 상해담보는 암벽등반, 스카이다이빙 등 직업, 직무, 동호회 활동 중 발생한 사고는 보상하지 않습니다.
- 보험금을 지급하지 않는 사유 등 기타 세부적인 사항은 기본계약 및 선택계약 내용에 따라 보험금의 지급이 제한될 수 있습니다.

‘태평삼대’만의 특별한 점은 어떤 것이 있나요?

만기 재가입이란?

대상계약	재가입용 계약
만기 재가입 적용 및 기준	<p>계약자는 재가입 시점에 회사가 판매하는 재가입형 상품을 선택하여 가입 가능하며, 이 때 회사는 인수기준에 따라 승낙 또는 거절할 수 있습니다. 다만, 거절 시에도 계약자는 재가입 직전계약과 보험가입금액 및 보장내용이 동일한 재가입 계약으로 아래의 조건을 모두 충족하고 재가입 청약을 한 경우, 회사가 정한 절차에 따라 계약자는 재가입이 가능합니다. (최대 100세까지 가입 가능)</p> <p>① 「재가입 전 계약」의 보험료가 재가입 청약일까지 납입 완료될 것 ② 재가입일에 피보험자 나이가 최초 계약 당시 사업방법서에서 정한 나이의 범위 이내일 것</p> <p>재가입 계약의 보장은 재가입전 계약의 보장이 종료하는 때부터 적용합니다. ※ 기타 세부적인 내용은 반드시 약관을 참고하시기 바랍니다.</p>



만기 후 청약절차
회사는 재가입 요건, 보험료 수준, 재가입 의사 여부 등 명확한 고객 안내 후 청약절차 진행함
※만기 6개월 이전 안내(1차), 만기 2개월 이전 안내(2차), 만기 전월 안내, 총 3회 이상 안내

보험료 납입면제란?

대상계약	최초가입 및 재가입용 계약
보험료납입면제 적용 및 기준	<p>회사는 피보험자가 보장개시일(책임개시일) 이후 보험기간 중에 「암」으로 진단이 확정되어 암 진단비의 지급사유가 발생한 경우 또는 「뇌출혈」로 진단이 확정되어 뇌출혈 진단비의 지급사유가 발생한 경우 또는 「급성심근경색증」으로 진단이 확정되어 급성심근경색증 진단비의 지급사유가 발생한 경우 차회 이후 보험료납입을 면제함. 단, 재가입용 계약의 경우 「재가입 전 계약」에서 보험료 납입면제를 적용받았을 시에는 적용하지 않음</p> <p>주1) 납입이 면제되는 보험료는 보장부분 + 적립부분 영업보험료로 함 주2) 적립부분 납입면제 적용은 기본계약 적립보험료 납입면제 가입자에 한함 주3) 기타피부암, 갑상선암, 대장점막내암, 제자리암 및 경계성종양은 제외됩니다. ※ 기타 세부적인 내용은 반드시 약관을 참고 하시기 바랍니다.</p>

암 사망 선지급서비스란?

대상계약	최초가입 및 재가입용 계약
적용대상 및 기준	<p>계약자와 동일한 피보험자에 대해서 해당 보험기간이 끝나는 날의 24개월 이전까지 회사가 인정하는 의료기관에서 전문의 자격을 가진 자가 잔여수명이 6개월 이내라고 판단한 경우 암 사망 보험금의 50%를 선지급함</p> <p>주) 피보험자가 특별한 사정이 있는 때에는 지정대리청구인이 약관에서 정한 구비서류 및 특별한 사정이 있음을 증명하는 서류를 제출하는 경우 회사의 승낙을 얻어 선지급서비스를 청구할 수 있음</p> <p>※ 기타 세부적인 내용은 반드시 약관을 참고 하시기 바랍니다. ※ 암 사망 선지급서비스의 경우 보험금을 지급하였을 때에는 지급할 보험금액에 해당하는 계약의 보험가입금액이 지급일에 감액되는 것으로 보아, 사망담보의 한도는 축소될 수 있음</p>

가입과 관련해 꼭 알아야 할 사항이 있나요?

청약할 때에는 보험계약의 기본사항을 반드시 확인하시기 바랍니다

보험계약을 청약하는 경우에는 보험상품명, 보험기간, 보험료, 보험료 납입기간, 피보험자등을 반드시 확인하시고, 보험약관을 반드시 수령·설명 받으시기 바랍니다.

피보험자의 동의를 받아야 합니다

가족을 포함하여 본인이 아닌 다른 사람을 피보험자로 하여 보험계약을 청약하고자 하는 경우에는 청약시 반드시 그 피보험자의 서면에 의한 동의(청약서상에 자필서명)를 받으셔야 합니다. 그렇지 않을 경우 보험계약의 효력 등과 관련하여 불이익이 있을 수 있습니다.

보험계약자의 자필서명

청약서는 보험계약자 본인이 작성하고 서명란에도 보험계약자 본인 및 피보험자가 자필서명을 하셔야 합니다. 자필서명을 하지 않으신 경우 보험계약의 효력 등과 관련하여 불이익이 있을 수 있습니다.

가입자의 계약 전 알릴 의무

계약자 또는 피보험자는 보험계약을 청약하는 경우 청약서의 질문사항에 대하여 알고 있는 내용을 반드시 사실대로 알려야 하며(청약서에 기재), 그렇지 않을 경우 보험금의 지급이 거절되거나 보험계약이 해지될 수 있습니다.

가입자의 계약 후 알릴 의무

계약자 또는 피보험자는 보험계약을 맺은 후 보험약관에 정한 계약 후 알릴 의무사항이 발생하였을 경우 지체없이 회사에 알려야 합니다. 그렇지 않을 경우 보험금의 지급이 거절되거나 보험계약이 해지될 수 있습니다.

보험료의 납입을 연체하는 경우 보험계약의 해지

보험계약자가 제2회 이후의 보험료의 납입을 연체하는 경우 회사는 14일 이상의 기간을 납입최고(독촉)기간으로 정하여 계약자에게 납입 최고(독촉)하고 그 때까지 해당 보험료를 납입하지 않을 경우 계약이 해지됩니다.

청약의 철회

보험계약자는 보험증권을 받은 날부터 15일 이내(다만, 청약한 날부터 30일울한도로 합니다)에 그 계약의 청약을 철회할 수 있습니다. 이 경우 3일 이내에 납입한 제1회 보험료를 돌려 드립니다. 다만, 진단계약, 보험기간이 1년 미만인 계약 또는 전문보험계약자가 체결한 계약은 청약을 철회할 수 없습니다.

보험품질보증제도

보험계약을 청약할 때 약관과 계약자 보관용 청약서를 전달받지 못하였거나 약관의 중요한 내용을 설명받지 못한 때 또는 청약서에 자필서명을 하지 않은 때에는 계약자는 계약이 성립한 날로부터 3개월 이내에 계약을 취소할 수 있습니다.

무배당 보험

이 보험은 무배당 보험으로 배당이 발생하지 않는 대신 배당 상품과 비교하여 일반적으로 보험료가 저렴합니다.

계약해지 후 다른 보험 계약시 유의사항

보험계약자가 기존에 체결했던 보험계약을 해지하고 다른 보험계약을 체결하면 보험 인수가 거절되거나 보험료가 인상되거나 보장내용이 달라질 수 있습니다.

예금자보호 안내

이 보험계약은 예금자보호법에 따라 예금보험공사가 보호하되, 보호 한도는 본 보험회사에 있는 귀하의 모든 예금보호 대상 금융상품의 해지환급금(또는 만기 시 보험금이나 사고보험금)에 기타지급금을 합하여 1인당 “최고 5천만원”이며 5천만원을 초과하는 나머지 금액은 보호하지 않습니다. 다만 보험계약자 및 보험료 납부자가 법인인 보험계약은 예금자 보호법에 따라 예금보험공사가 보호하지 않습니다.

모집질서 확립 및 신고센터 안내

보험계약과 관련한 보험모집질서 문란행위는 보험업법에 의해 처벌 받을 수 있습니다.

- 금융감독원 보험 모집질서 위반행위 신고센터
전화: 1332 / 인터넷: www.fss.or.kr
- 사고접수, 보험처리 등 보험계약 관련 문의(삼성화재해상보험)
전화: 1588-5114 / 인터넷: www.samsungfire.com

보험상당 및 분쟁의 해결에 관한 사항

가입하신 보험에 관하여 상담이 필요하거나 불만사항이 있을 때에는 먼저 저희 회사(전화: 1588-5114 / 인터넷: www.samsungfire.com → 전자민원창구)로 연락주시면 신속히 해결해 드리겠습니다. 또한, 저희 회사의 처리결과에 이의가 있으시면 금융감독원 민원상담전화 국번없이 1332, 인터넷 www.fss.or.kr에 민원 또는 분쟁조정 등을 신청하실 수 있습니다.

금융감독원 보험범죄 신고센터 안내

보험범죄는 형법 제347조(사기)에 의거 10년 이하의 징역이나 2천만원 이하의 벌금에 처해지며, 보험범죄를 교사한 경우에도 동일한 처벌을 받을 수 있습니다.

- 금융감독원 민원상담전화: 국번없이 1332 / 인터넷: www.fss.or.kr

해지환급금이 납입보험료보다 적은 이유

해지환급금이란 보험계약이 중도에 해지될 경우에 지급되는 금액을 말하는 것으로 보험은 은행의 저축과 달리 위험보장과 저축을 겸비한 제도로 계약자가 납입한 보험료 중 일부는 불의의 사고를 당한 다른 가입자에게 지급되는 보험금으로, 또 다른 일부는 보험회사 운영에 필요한 사업경비로 사용되므로 중도해지하는 경우 지급되는 해지환급금은 납입한 보험료보다 적거나 없을 수도 있습니다.

MEMO

MEMO

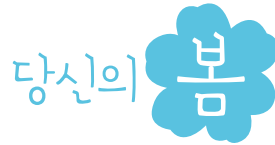


무 배 당 삼 성 화 재 건 강 보 험

태평삼대

15년 만기형

어느 날 갑자기 중대질병으로 인해
당신의 삶이 위협받지 않도록
꼼꼼하게 대비하는 보험입니다.



삼성화재의 브랜드 심볼인 '당신의 봄'은 고객을 제대로, 꼼꼼히, 앞서 보겠다는 '봄(Seeing)'의 자세와 세상의 불안함에 맞서 보다 희망찬 고객의 '봄(Spring)'을 만드는 일에 최선을 다하겠다는 의지를 담고 있습니다.

상담 및 문의 전화
대표전화 (지역번호 없이)
1588-5114

고객님께

드립니다

연락처

*궁금하신 사항은 위 담당자에게 연락하여 주십시오.